

A 3
S AL h h X

Langue et
COMMUNICATION

Centre de formation
pour un apprentissage
du français riche de sens



©A-C. Estève

Yw Y. LyY

A Ws J. XW8X7X A. W

Y

ô

M

A

wŶr ô

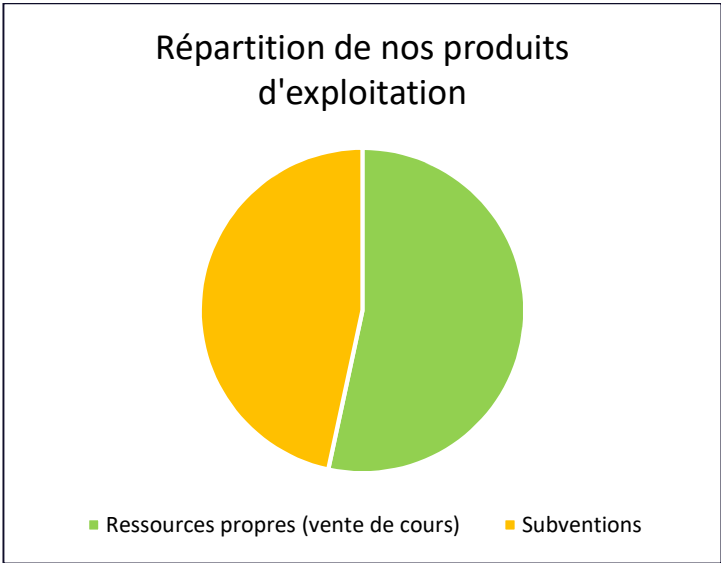
w

y!

L

è

W



73 W 8A8W 6 W



M

ô M

J WA

A w
A !
M .

L37 Wh SASs h7h A h37

. M . A
M r A
. A



Nos cours de Français Langue étrangère

73 W XSA838hW

M Y M y é ô a
ô M ô MYy

· W s 3SA· h X SWè37L B77W6 W

- w
- r
- T
- Y
- w

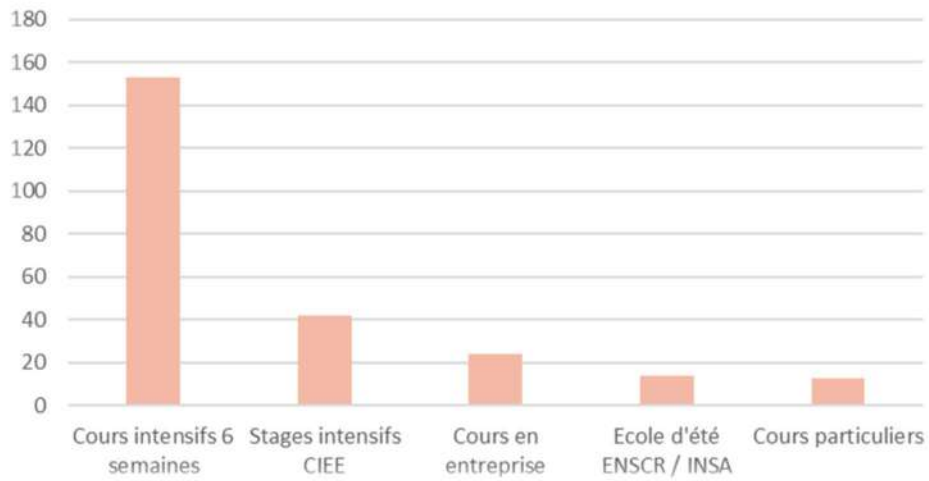
T4é TYôé TM6 Mé

· 3èè WW · A S W6 A7S W W

Action	Nombre de groupes	Nombre de stagiaires	Nombre d'heures formateurs	Nombre d'heures par stagiaire
Cours intensifs 6 semaines	15	153	1 080	11 016
Stages intensifs en immersion pour groupes d'étudiants	4 (CIEE) 1 (ENSCR/INSA)	42 (CIEE) 14 (ENSCR/INSA)	204 (CIEE) 100 (ENSCR/INSA)	3 840 (CIEE) 1 400 (ENSCR/INSA)
Cours entreprise	-	24	212	365,5
Cours particuliers	-	13	187	207



Répartition du nombre de stagiaires



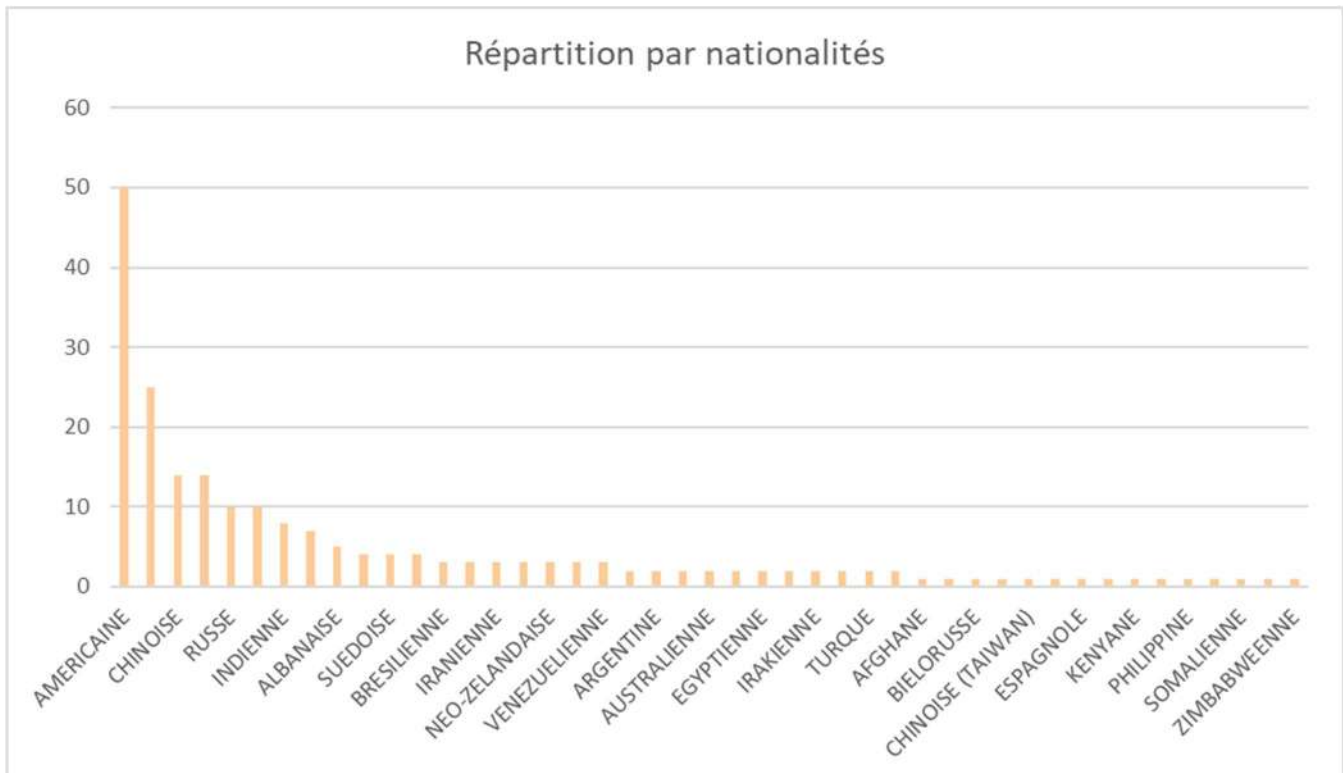
73 W J. H W

A w
MMA y

ô

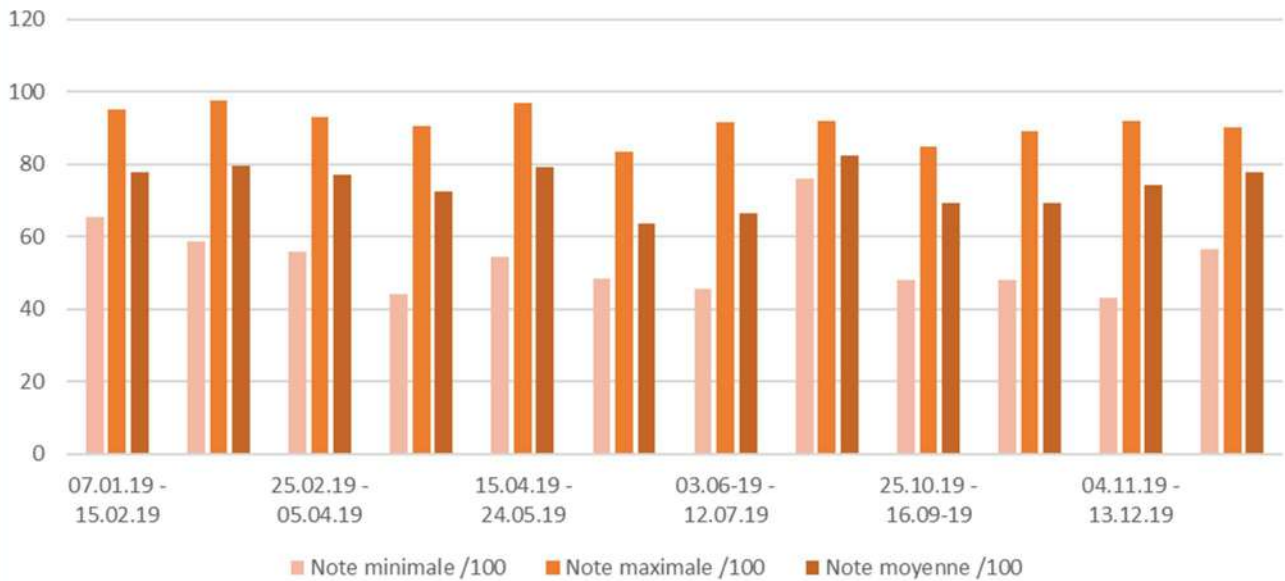
y A

Répartition par nationalités

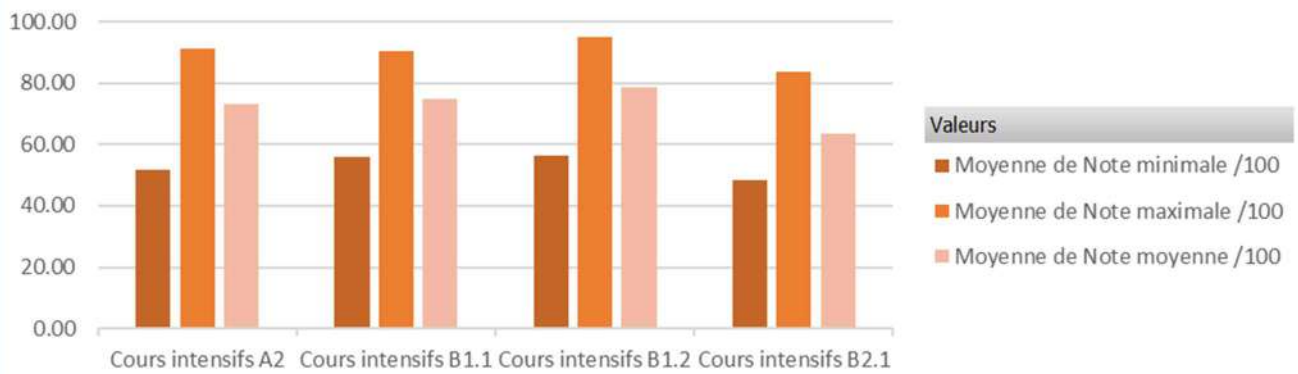


· W X · A

Cours intensifs - Résultats évaluations type DELF - Par session



Cours intensifs - Résultats évaluations type DELF - Par niveau



4
w

L

L

· W 73 WA X

ô

éôY

w

Mé



Nos actions de proximité

73 A W h W SW A 3h 3L h 178 h h W A .

T

A ô

y

MAé Y

y

Y

T

A ô T



7

A ô
A ô M
A ô.
A ô.
A ôA
A ôA

A A A
A L
A A
A



L

s



S



A .



è

L
J3

W7



73 W A 137 A .

A . s

s 8 è

M

y ô ê

é



M

-

MAé MwA. w 4

W7



A . XS LA 137

ô .

.

é

ô

M

ô

w

y

a



W7



A · · 38W6 W7

T ô M A !

A

W7



A · A W W · W W · W6 · 3h

ôA ô w
w

éôY

ô M

A L



W7



73 A W W S A · 5AJX h A l37

ô

T

wYr ô

M

· A · A · W W

T

A ô

4

é

A

M

ô



A ·

L



A



è

L

J3

W7



· A · A· HW

Y

A ô

w

4

ô

A

A

M



A·

L

è

L

J3

W



73 AL B7 S7 W B7 3èW B77W·W

ô

ô

M

ô

A
T
T
M
w
M
é

é

· W A WAh W

LA

ô MAw

ô

w

éôY



T

ô

M

éôY

MAw

W



Aè A è3 s A l37 L3s s h SWL h h7W

ô M

ô Y

M

x

w

M

M

AéwA



W



W ALWwé · 3h A 3LhA l37 h7 W s XShAh W

M

Y

Y

Y



•

• é

• 4

M4w

M

W7



73 AL h37 h773 A7 W

ô

ô

M

r

T

ASh3 · A78 WW Lh3 W7WW W ASh3

ô

ô

M

TyAM

é

• é

• y

• .

W7



· W 5XD WW AL B7

A

ô

T

ô

M

éôY r

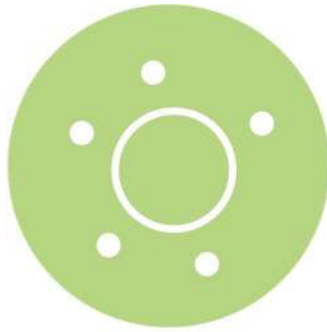
L

m

Y

W7





La PEOL

M wYr ô M
Y y y A
MMA y MTA w y

· A W· W LW WL W

Platorme d'évaluation et d'orientation linguistiques

Avec le soutien de

Porteur de projet

rennes
MÉTROPOLITAIN DE RENNES

Langue et communication

M ô

Y

MMA ! ré4ô y Y y y Mōw ô M

T ô M

A

.
A
w
r

y



A

.
ê



A

L

Y
.r



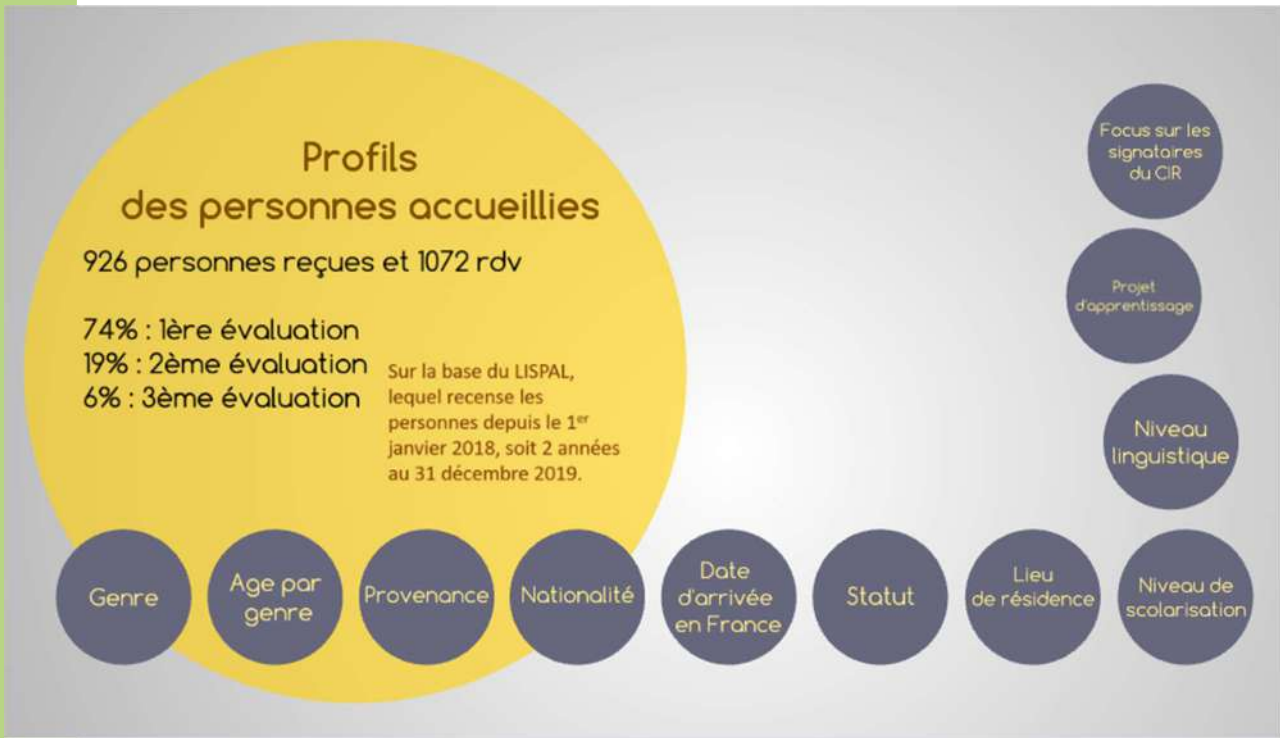
W

- h A . h

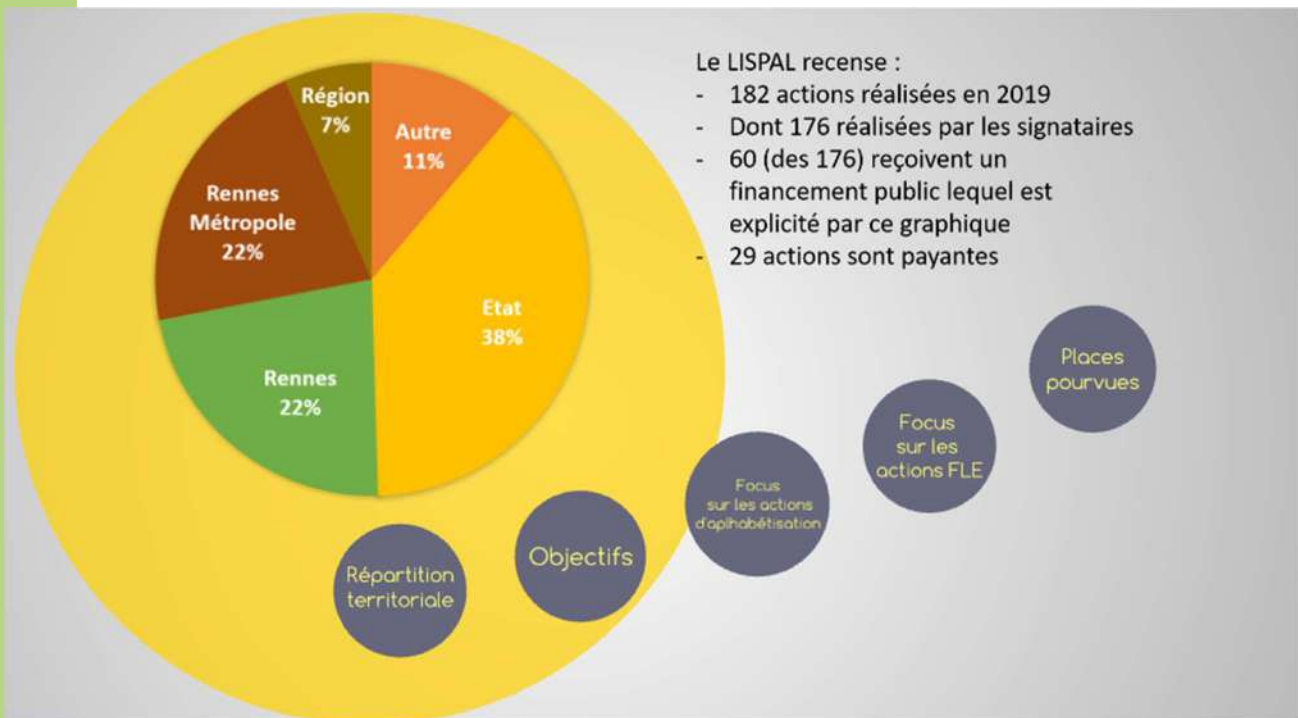
A

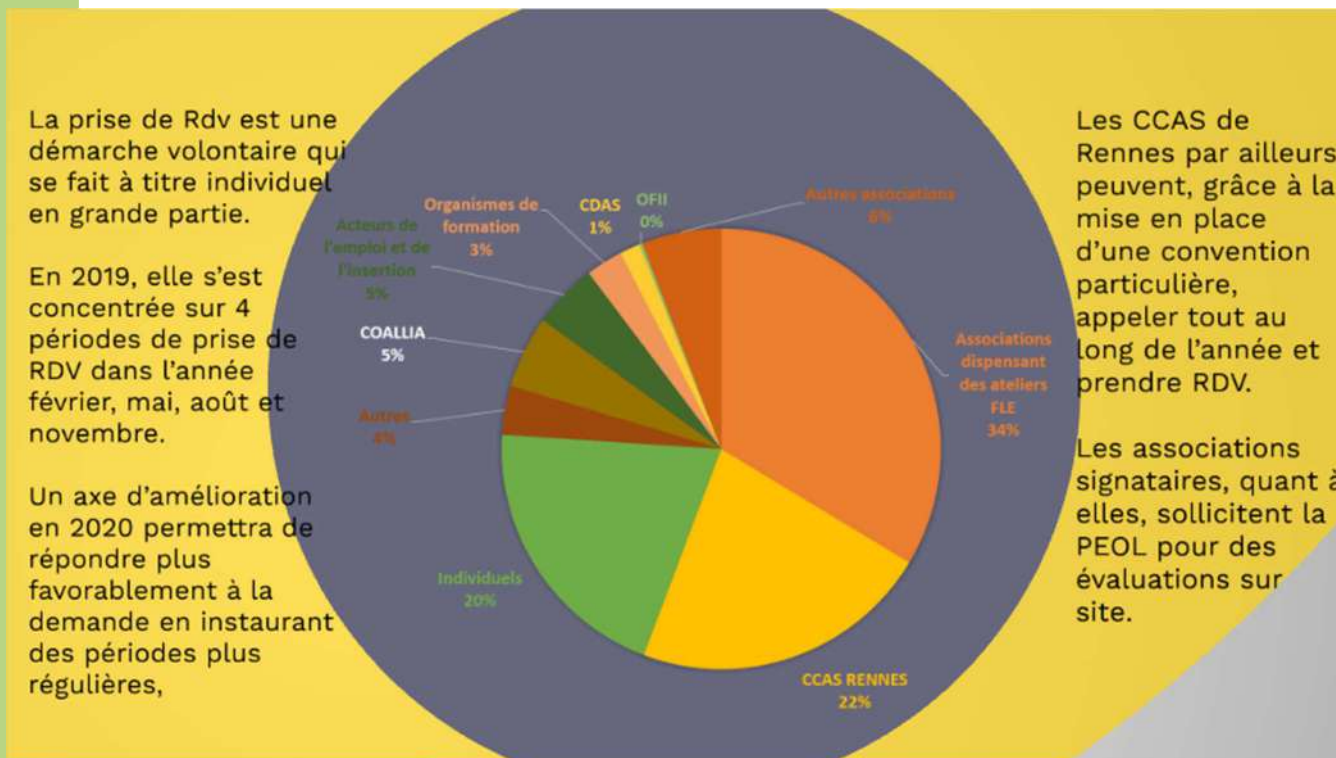
w8.

· W J· H ALL Wh· h



· 3èè WSA7 · W· h A·





...dans l'animation de leurs ateliers

- Mise en place de temps inter-associatifs :
 - Le "Café des bénévoles", pour échanger sur la pratique et la pédagogie autour de différentes thématiques
 - L'animation flash, pour découvrir des ressources : des nouveautés des incontournables, des coups de coeur
- Soutien individualisé des structures selon leurs demandes

les actions en 2019

- Animation de 7 cafés bénévoles
- Mise en place de 12 animations flashes
- Aide à la définition de l'offre (en adéquation avec les besoins repérés)
- Formation à la prise en main du LISPAL, aux nouvelles fonctionnalités du logiciel
- Animation d'un temps convivial : pot de rentrée
- Envoi d'une lettre d'actualité bimestrielle



Nos formations

T

éT A ô M

S 3h SW s l8 A7
M

è3 s A l37 SWJA W
r

· W W 3 h
XSA838h W 3 · W
A W W SWè A7PAh
A

s X 53S3· 38hWA· 5A
M

A Ah· W · 3 A·
M

w

ô M
X A
h A A s

L

W



W 3 hW A h37

A W SW A Ah 8X7X A

• A W L377Ah A7LWSW73 WSXs A L5W A hX ô M

A T

x éôY

• 7 X W LWSA7 W X WA W 7 W è3 L W SW73 A WA hA 7A h37A W
h7 W7A h37A éôY

A

Y y

r é4w Y

9

éôY

MAY Y M 4 A Y

M é A é

éôY

• 7W A X8hWSWL3s s 7hLA h37 L XW 4

4

• 7 hW SWL 3h W W W SXL5A78W ô M

M

W 7 L · W S 3 W h



· A78 W W L3s s 7 h A h7
W A h s W A h W
W7W