



BIENVENIDOS A RENNES

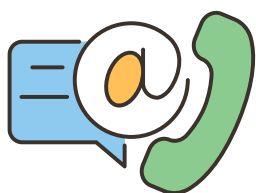


Langue et
communication

¡Bienvenidos!

Les damos la bienvenida a nuestra escuela de francés en el corazón de Rennes. Hacemos todo lo posible para ofrecerles un aprendizaje del francés en las mejores condiciones y para invitarles a descubrir nuestra ciudad y nuestra región.

No dude en consultarnos si tiene alguna pregunta o necesita algún consejo.



El personal de Langue et Communication

Personal

Svetlana LADINA - Responsable pedagógica

Zinaïda MARGARYAN - Encargada de recepción

¡Y todo el equipo de formadores y formadoras!

En caso de ausencia

contáctenos por correo electrónico o llamando a la recepción.

Horario de apertura

Lunes, martes, jueves y viernes

09:00 – 12:30

14:00 – 16:45

Cerrado los miércoles



02 99 38 12 55



contact@langueetcom.fr



35 rue Saint Melaine



Acceso al Wifi gratuito en toda la estructura



Langue et Communication puede ofrecer un apoyo adaptado a la situación de cada persona. Para ayudarnos a satisfacer mejor sus necesidades, por favor póngase en contacto con nuestra coordinadora de discapacidad:

Anne-Marie OKEWUIHE

06 01 43 82 23, am.okewuihe@langueetcom.fr

Edificio accesible para personas con movilidad reducida.





La ResSource



Lugar acogedor y caluroso para el trabajo individual, el asesoramiento y el encuentro.



Horario de apertura:

Lunes y jueves
de 14:30 a 17:30



Oficina abierta

¿Desea estudiar en grupo en un entorno tranquilo?

Algunas aulas permanecen abiertas durante el día para su uso; por favor, consulte el tablón de anuncios en el vestíbulo para conocer los horarios de apertura.

¡Venga y disfrute la ResSource!

Alojamiento

¿Está en busca de alojamiento?



Alojamiento en familia

Asociación Accueil à la maison



Languet et Communication es socio de la asociación Accueil à la Maison, que ofrece diferentes modalidades de alojamiento (noche simple, pensión completa, media pensión, salidas culturales).

Le invitamos a ponerse en contacto por correo electrónico a accueilalamaison@hotmail.fr o por teléfono al 02 99 27 89 39, indicando que va a tomar clases de francés en nuestra escuela para beneficiarse de tarifas negociadas.



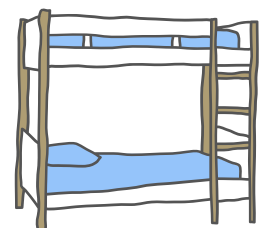
Albergue juvenil



10-12, canal Saint Martin
35700 - Rennes

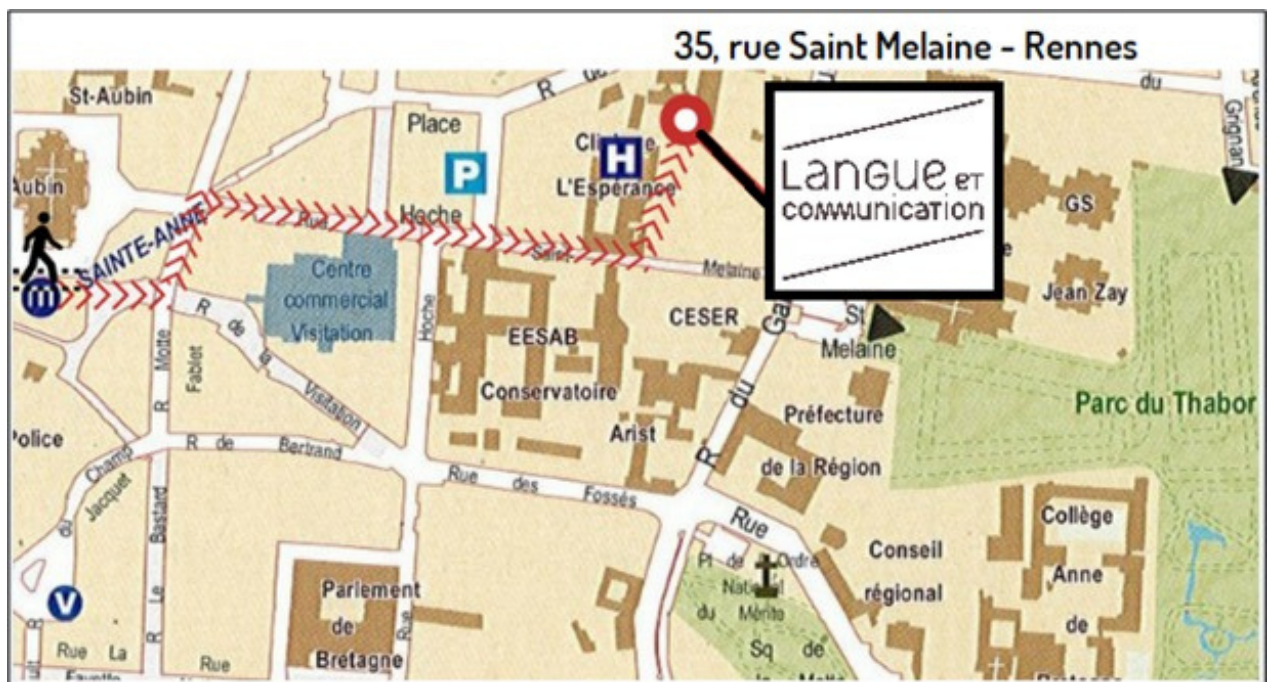
Alojamiento a partir de
24€50/noche.

+33 (0) 2 99 33 22 33 -
rennes@hifrance.org



Plan y acceso

Langue et Communication se situa al fonda de una callejón, entre el bar «Plan B » (33 rue Saint-Melaine) y el bar « L'attrape-rêve » (37 rue Saint-Melaine), enfrente del número 42.



Metro

Estación Sainte-Anne (líneas A y B)

Autobus

Parada Sévigné: líneas C2, C3, 10, 12

Coche

Parking Hoche

Para comer



Restaurants cerca de Langue & Communication

Restaurants (8-15 €)

Crêperie

Saint-Melaine

13 rue Saint-Melaine



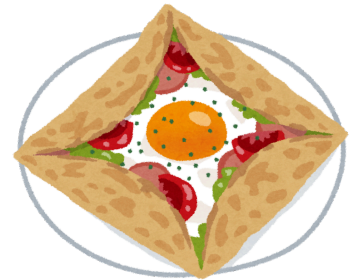
Ouzh-Taol

27 rue Saint-Melaine



Sakura Ya

15 rue Saint-Melaine



Coppa

32 rue Saint-Melaine



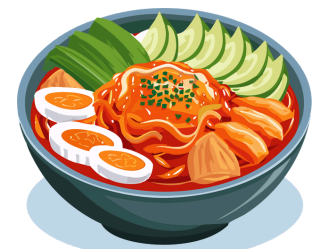
Supino

1 rue Saint-Melaine



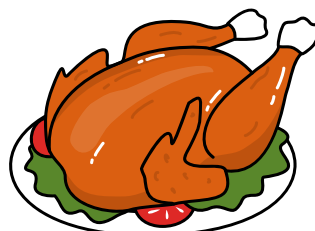
Wagga Wagga

3 rue Vasselot



Le Coucou Rennais

20 rue d'Antrain



Le Petit Bistro

1 rue Duguesclin

Comer rápido (5 - 10€)

U Express

Rennes Hoche
10 place Hoche



Brook

8 rue de la Visitation



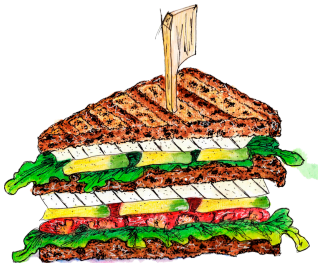
Crêpe House

20 rue du Champ Jacquet



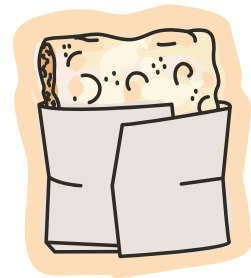
La Lichouille

12 rue de la Visitation



Kôlochô

8 rue Saint-Melaine



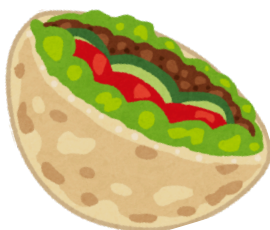
Novettino

3 rue de la Visitation



Bánh Bánh

place Hoche
(food-truck
el viernes)



Al Saj

5 rue de la Motte Flabet

Le Camion Grec

place Hoche
(food-truck el jueves)



Merienda y café



Les Trois Marguerites

30 rue Saint-Melaine



L'enchanté

2 rue Saint-Melaine



It's five o'clock somewhere

12 rue Saint-Melaine



Café 1802

34 rue d'Antrain



7 grammes

3 rue Saint-Melaine



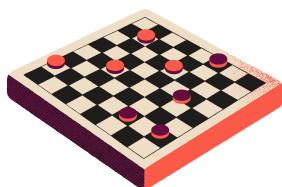
La crêperie Sainte-Anne

4 place Sainte-Anne



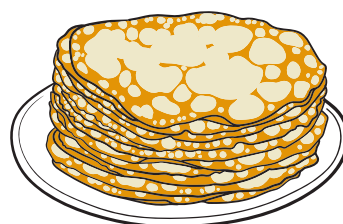
L'Heure du jeu

11 boulevard Magenta



Columbus Café

1 place Sainte-Anne



Servicios de proximidad

Boulangerie Hoche

17 rue Hoche
02 99 63 61 01



Copistería

22 rue Saint-Melaine,
Place Hoche



La Poste

11 place Sainte-Anne



Librería

Le Failler
8-14 rue Saint-Georges

Contacto de emergencia

15 (SAMU) or 18 (Bomberos)



Policía

Número de emergencia - 17
16 rue de Penhoët
02 57 87 10 40

Oficina de turismo

1 rue Saint-Malo
0 891 67 35 35



U Express

10 place Hoche
02 23 21 10 60



Actividades

Oficina de turismo - Agenda

Un domingo en Rennes

¡Todos los domingos, puede encontrar eventos para todos y todas en Rennes!

Más informaciones en dar.rennes.fr

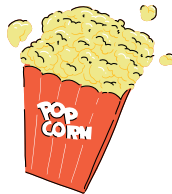


Cines

- **L'Arvor**

11 rue de Châtillon

(5,50€ - 9,50€)



- **Le Gaumont**

Esplanade Charles-de-Gaulle

(7,50€ - 13,60€)

Piscinas

- **Piscine Saint-Georges**

2 rue Gambetta

- **Piscine de Brequigny**

10 boulevard Albert 1er



- **Piscine des Gayeulles**

16 avenue des Gayeulles



Bibliotecas



¡Inscripciones gratuitas!

- **Les champs libres**

(Con acceso a recursos en línea)

- **Les bibliothèques de Rennes**



Los mercados en Rennes

Marché Sainte-Anne

Place Hoche
Jueves
15h00 - 20h00

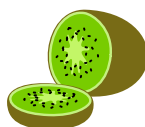
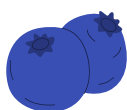


Marché des Lices

Place des Lices
Sábado
7h30 - 13h30

La Criée - Marché central

Boulevard de la Liberté
Rue de Nemours
De lunes a sábado
9h00 - 19h00
(le dimanche jusqu'à 13h00)

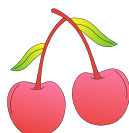


Marché du livre

Place Sainte-Anne
De lunes a domingo
10h00 - 18h00

Le Marché à Manger

(street-food)
Boulevard de la Liberté
Rue de Nemours
Cada primer domingo del mes



Para más informaciones : [La lista de los mercados de Rennes](#)

Museos



Musée des Beaux Arts

20 quai Emile Zola

De martes a domingo: 10 h - 18 h
Cerrado el lunes y los días festivos

Musée de Bretagne

10 cours des Alliés
(aux Champs Libres)

De martes a viernes: 12 h - 19 h
Sábado y domingo: 14 h - 19 h



La Criée

centre d'art contemporain

Place Honoré Commeurec
De martes a viernes: 13 h - 19 h



FRAC

Fond régional d'art contemporain de Bretagne

19 avenue André Mussat
De martes a domingo: 12 h - 19 h



Ecomusée de la Bintinais

Carretera de Châtillon-Sur-Seiche

De martes a viernes:
9 h - 12 h / 14 h - 18 h

Sábado: 14 h - 18 h

Domingo: 14 h - 19 h





Parques

Parc du Thabor

Place Saint-Melaine

Todos los días

Del 1 de octubre al 28 de febrero: de 7:30 a 18:30

Del 1 de marzo al 30 de abril: de 7:30 a 20:00

Del 1 de mayo al 31 de agosto: de 7:30 a 20:30

Del 1 al 30 de septiembre: de 7:30 a 20:00

Parc des Gayeulles

Rue du professeur Maurice Audin

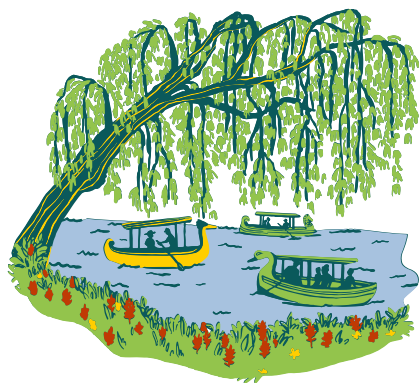
24h/24

Parc de Maurepas

16 Boulevard Raymond Poincaré

Todos los días

8:15 - 19:45



Parc Hamelin Obertür

82 rue de Paris

Todos los días

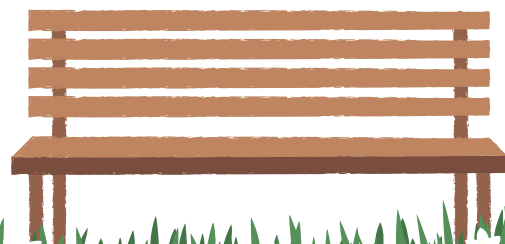
9:00 - 20:00

Parc de Brequiny

Rue d'Angleterre

Todos los días

8:00 - 19:00



Alrededor de Rennes

Lugares:

Bécherel

la ciudad del libro



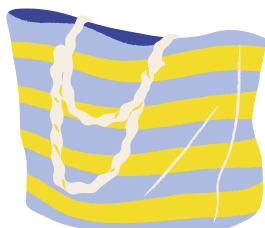
La forêt de Brocéliande

Plélan-Le-Grand



Saint-Malo

sus playas y sus murallas



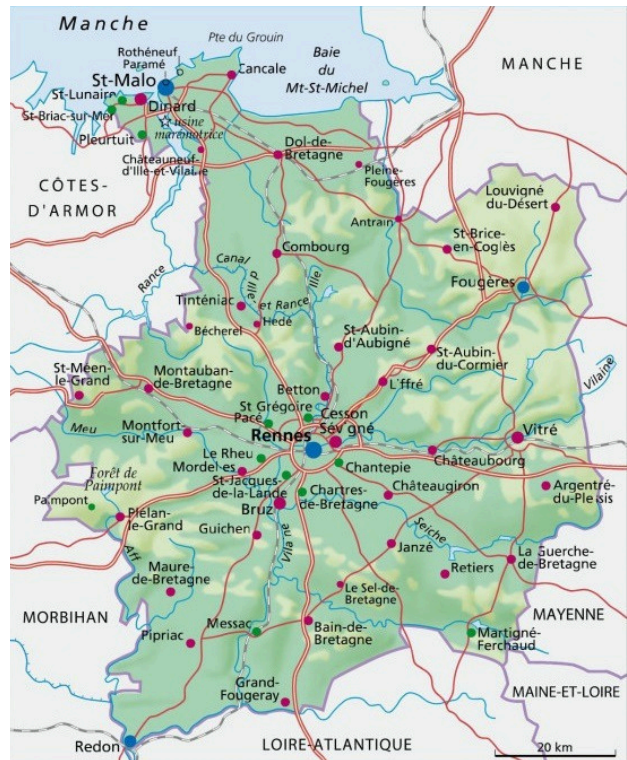
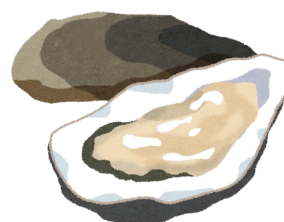
Fougères

su majestuoso castillo



Cancale

sus ostras y sus restaurantes



La Baie du Mont Saint-Michel



Combourg su encanto y su castillo



Dinard su encanto y sus playas



Vitré entre arte y historia



Transportes:



En T.E.R (Gare de Rennes)
Estación de metro: Gares
Horarios y precios : [TER Bretagne](#)



Vehículo compartido
[BlaBlaCar](#)



En autobus (Gare routière de Rennes)
Estación de metro: Gares
[BlaBlaCar](#)
[BreizhGo](#)
[Flixbus](#)

¡Que tenga una buena estancia!



Langue et Communication, organismo de formación
Declaración de actividad registrada con el número 53 35 08708 35 ante el prefecto de la Región de Bretaña
35 rue Saint Melaine - 35000 RENNES - 02 99 38 12 55 - www.languetcom.fr
SIRET n° 333 734 820 00041