



BIENVENUE À RENNES



Langue et
communication

Bienvenue !

Nous vous souhaitons la bienvenue au sein de notre école de français au cœur de Rennes. Nous mettons tout en œuvre pour vous proposer un apprentissage du français dans les meilleures conditions et vous inviter à la découverte de notre ville et de notre région.

N'hésitez pas à nous solliciter pour toute question ou tout conseil.

L'Équipe de Langue et Communication



Vos contacts

Svetlana LADINA - Coordinatrice des Activités FLE

Zinaïda MARGARYAN - Chargée d'accueil et assistante administrative

***En cas d'absence, merci de nous prévenir
par mail ou par téléphone***

Horaires de l'accueil

Lundi, mardi, jeudi et vendredi

09h00 - 12h30

14h00 - 16h45

Fermé le mercredi

***Le paiement des factures est possible
pendant les horaires d'ouverture
à l'accueil sauf le vendredi après-midi.***



02 99 38 12 55



contact@langueetcom.fr



35 rue Saint Melaine



Accès Wifi gratuit



Langue et Communication peut proposer un accompagnement adapté à la situation de chacun. Afin de nous aider à mieux répondre à vos besoins, contactez notre référente handicap :

Anne-Marie OKEWUIHE

06 01 43 82 23, am.okewuihe@langueetcom.fr

Bâtiment accessible aux personnes à mobilité réduite



La ResSource



Un lieu calme et convivial,
des livres pour apprendre le français,
des conseils de formatrices de français,
des jeux, des films...

Laurie et Marie vous accueillent à La ResSource.



Horaires d'ouverture



Les lundis et mardis
de 14h30 à 17h30
Accès libre



Salle ouverte

Envie d'étudier à plusieurs
ou besoin de calme pour travailler ?

Certaines salles restent ouvertes pour vous accueillir en journée,
consultez l'affichage dans le hall pour connaître les créneaux d'ouverture.

Hébergement

Pour un séjour temporaire à Rennes...



Hébergement en famille...

Accueil à la maison association



Langue et Communication est partenaire de l'association Accueil à la Maison qui propose différentes formules d'hébergement (nuitée simple, pension complète, demi-pension, sorties culturelles).

Nous vous invitons à prendre contact par mail à accueilalamaison@hotmail.fr ou par téléphone au 02 99 27 89 39 en précisant que vous suivrez des cours de français au sein de notre école afin de bénéficier de tarifs négociés.



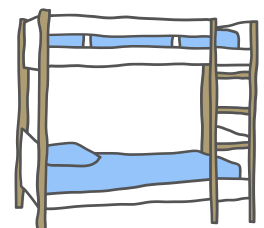
Auberge de jeunesse



10-12, canal Saint Martin
35700 - Rennes

Logement à partir de 24€50/ nuit.

+33 (0) 2 99 33 22 33 -
rennes@hifrance.org



Petite faim ?



Quelques adresses à proximité de l'école

Restaurants (10-20 €)

Crêperie

Saint-Melaine

13 rue Saint-Melaine



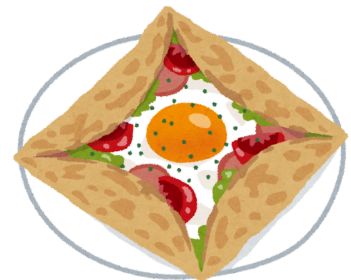
Ouzh-Taol

27 rue Saint-Melaine



Sakura Ya

15 rue Saint-Melaine



Coppa

32 rue Saint-Melaine



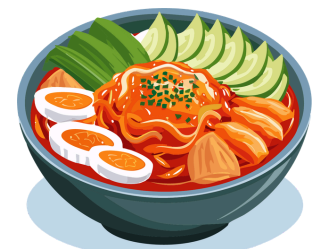
Supino

1 rue Saint-Melaine



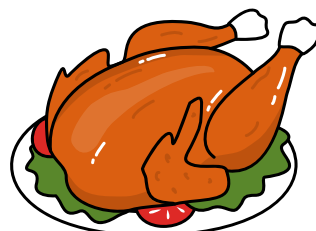
Wagga Wagga

3 rue Vasselot



Le Coucou Rennais

20 rue d'Antrain



Le Petit Bistro

1 rue Duguesclin

Manger sur le pouce (5-10 €)

U Express

Rennes Hoche
10 place Hoche



Brook

8 rue de la Visitation



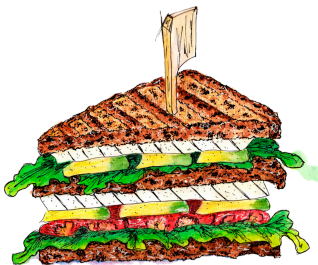
Crêpe House

20 rue du Champ Jacquet



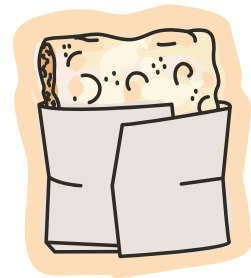
La Lichouille

12 rue de la Visitation



Kôlochô

8 rue Saint-Melaine



Novettino

3 rue de la Visitation



Bánh Bánh

place Hoche
(food-truck
les vendredis)



Al Saj

5 rue de la Motte Flabet

Le Camion Grec

place Hoche
(food-truck les jeudis)



Envie d'un goûter ou d'un café ?



Les Trois Marguerites

30 rue Saint-Melaine



L'enchanté

2 rue Saint-Melaine



It's five o'clock somewhere

12 rue Saint-Melaine



Café 1802

34 rue d'Antrain



7 grammes

3 rue Saint-Melaine



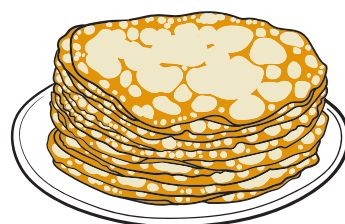
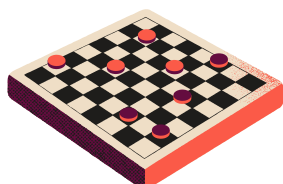
La crêperie Sainte-Anne

4 place Sainte-Anne



L'Heure du jeu

11 boulevard Magenta



Columbus Café

1 place Sainte-Anne

Services de proximité

Boulangerie Hoche

17 rue Hoche
02 99 63 61 01



Copy Room

22 rue Saint-Melaine,
Place Hoche



La Poste

11 place Sainte-Anne



Librairie

Le Failler

8-14 rue Saint-Georges

Urgence médicale

15 (SAMU) ou 18 (pompier)



Police

N° d'urgence - 17
16 rue de Penhoët
02 57 87 10 40

Office de tourisme

1 rue Saint-Malo
0 891 67 35 35



U Express

10 place Hoche
02 23 21 10 60



Activités

Office de tourisme - Agenda

Dimanche à Rennes

Tous les dimanches, retrouvez des événements pour tous et toutes, partout dans la ville !

Pour plus d'informations : dar.rennes.fr



Cinéma

- **L'Arvor**
11 rue de Châtillon
(5,50€ - 9,50€)



- **Le Gaumont**
Esplanade Charles-de-Gaulle
(7,50€ - 13,60€)

Piscine

- **Piscine Saint-Georges**
2 rue Gambetta

- **Piscine de Brequigny**
10 boulevard Albert 1er



- **Piscine des Gayeulles**
16 avenue des Gayeulles



Bibliothèque



Inscriptions gratuites !

- **Les champs libres**
(accès à des ressources
en ligne)



- **Les bibliothèques de Rennes**

Les marchés à Rennes

Marché Sainte-Anne

Place Hoche

Jeudi

15 h - 20 h



Marché des Lices

Place des Lices

Samedi

7 h 30 - 13 h 30

La Criée - Marché central

Boulevard de la Liberté

Rue de Nemours

Lundi au Samedi

9 h - 19 h

(Dimanche jusqu'à 13 h)



Marché du livre

Place Sainte-Anne

Lundi au Dimanche

10 h à 18 h

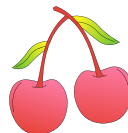
Le Marché à Manger

(street-food)

Boulevard de la Liberté

Rue de Nemours

Tous les premiers Dimanches du mois



Pour plus de détails : [La liste des marchés de Rennes](#)

Les musées



Musée des Beaux Arts

20 quai Emile Zola

Du mardi au dimanche : 10h00 - 18h00

Fermé le lundi et les jours fériés

Musée de Bretagne

10 cours des Alliés (aux Champs Libres)

Du mardi au vendredi : 12h00 - 19h00

Samedi et dimanche : 14h00 - 19h00



La Criée

centre d'art contemporain

Place Honoré Commeurec

Du mardi au vendredi : 13h00 - 19h00



FRAC

Fond régional d'art contemporain de Bretagne

19 avenue André Mussat

Du mardi au dimanche : 12h00 - 19h00



Ecomusée de la Bintinais

Route de Châtillon-Sur-Seiche

Du mardi au vendredi :

9h-12h / 14h-18h

Samedi : 14h-18h

Dimanche : 14h-19h





Parcs

Parc du Thabor

Place Saint-Melaine

Tous les jours

Du 1er octobre au 28 février: 7:30 – 18:30

Du 1er mars au 30 avril: 7:30 – 20:00

Du 1er mai au 31 août: 7:30 – 20:30

Du 1er au 30 septembre: 7:30 – 20:00

Parc des Gayeulles

Rue du professeur Maurice Audin

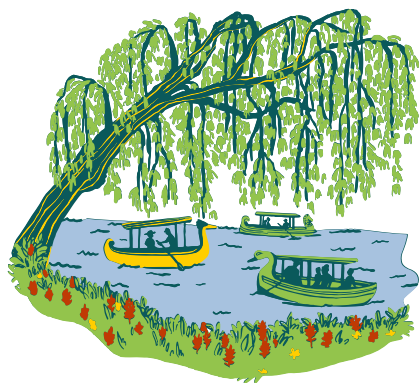
24h/24

Parc de Maurepas

16 Boulevard Raymond Poincaré

Tous les jours

8:15 - 19:45



Parc Hamelin Obertür

82 rue de Paris

Tous les jours

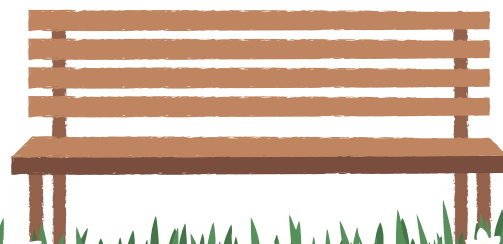
9 h - 20 h

Parc de Brequiny

Rue d'Angleterre

Tous les jours

8 h - 19 h



Hors Rennes

À voir :

Bécherel

Ville du livre



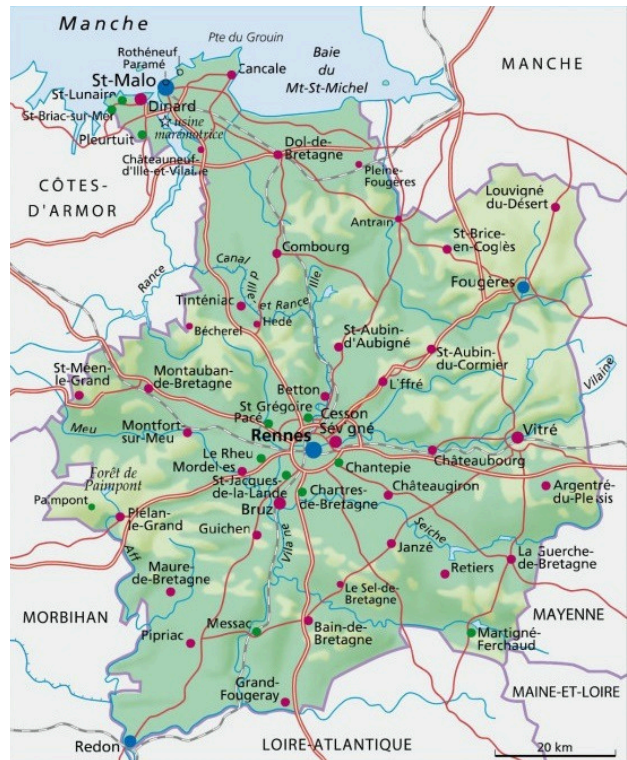
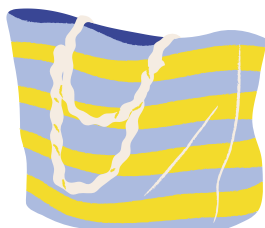
La forêt de Brocéliande

Plélan-Le-Grand



Saint Malo

les plages et ses remparts



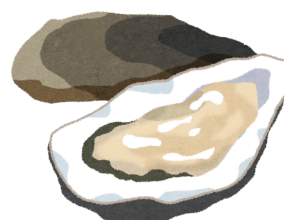
Fougères

et son magnifique château



Cancale

pour ses huitres et restaurants



La Baie du Mont Saint-Michel



Vitré entre art et histoire



Dinard Pour son charme et ses plages



Combourg Ville charmante avec un château



Transports:



T.E.R (Gare de Rennes)
Station de métro : Gares
Horaires et tarifs : [TER Bretagne](#)



Covoiturage
[BlaBlaCar](#)



Auto-bus (Gare routière de Rennes)
Station: Gares
[BlaBlaCar](#)
[BreizhGo](#)
[Flixbus](#)

Bon séjour !



Langue et Communication, organisme de formation
Déclaration d'activité enregistrée sous le numéro 53 35 08708 35 auprès du préfet de la Région de Bretagne
35 rue Saint Melaine - 35 000 RENNES - 02 99 38 12 55 - www.langueetcom.fr
Siret n° 333 734 820 00041